

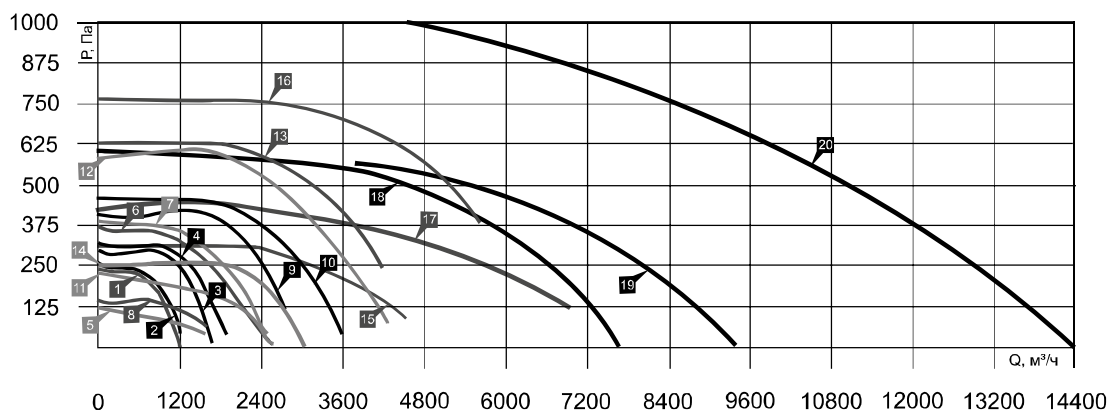
## ВРП



## ВЕНТИЛЯТОР КАНАЛЬНЫЙ ДЛЯ ПРЯМОУГОЛЬНЫХ ВОЗДУХОВОДОВ

- ДВИГАТЕЛЬ: 1- или 3-х фазный асинхронный двигатель с назад загнутыми лопатками
- РАБОЧЕЕ КОЛЕСО: сталь
- КОРПУС: оцинкованная сталь
- МОНТАЖ: установка в любом положении
- ПРЕИМУЩЕСТВА: встроенные термоконтакты для защиты двигателя

### ГРАФИКИ АЭРОДИНАМИЧЕСКИЕ ХАРАКТЕРИСТИКИ

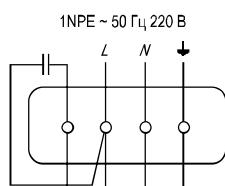


### ТЕХНИЧЕСКИЕ ХАРАКТЕРИСТИКИ

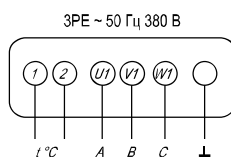
| Модель        | № графика | об/мин | м³/ч  | Уровень зв. давл. на расстоянии 3 м, дБ(А) | Вт   | А    | В/Гц   | Кол-во фаз | Max. t, °C | Класс защиты двигателя | Ёмкость конденсатора, мкФ | Схема подключения | Регулятор скорости |
|---------------|-----------|--------|-------|--|------|------|--------|------------|------------|------------------------|---------------------------|-------------------|--------------------|
| ВРП-40-20-4Е  | 1         | 1280   | 1250  | 54   | 330  | 1.53 | 220/50 | 1          | 50         | IP 54                  | 6                         | A                 |                    |
| ВРП-40-20-4D  | 2         | 1270   | 1200  | 52   | 330  | 0.63 | 380/50 | 3          | 60         | IP 54                  | -                         | A                 |                    |
| ВРП-50-25-4Е  | 3         | 1320   | 1600  | 56   | 510  | 2.3  | 220/50 | 1          | 40         | IP 54                  | 8                         | A                 |                    |
| ВРП-50-25-4D  | 4         | 1300   | 1800  | 55   | 490  | 0.82 | 380/50 | 3          | 60         | IP 54                  | -                         | B                 |                    |
| ВРП-50-25-6D  | 5         | 930    | 1500  | 44   | 300  | 0.81 | 380/50 | 3          | 60         | IP 54                  | -                         | B                 |                    |
| ВРП-50-30-4Е  | 6         | 1330   | 2500  | 59   | 900  | 4.1  | 220/50 | 1          | 55         | IP 54                  | 16                        | A                 |                    |
| ВРП-50-30-4D  | 7         | 1400   | 2450  | 57   | 870  | 1.8  | 380/50 | 3          | 55         | IP 54                  | -                         | B                 |                    |
| ВРП-50-30-6D  | 8         | 910    | 1590  | 51   | 320  | 0.77 | 380/50 | 3          | 55         | IP 54                  | -                         | B                 |                    |
| ВРП-60-30-4Е  | 9         | 1360   | 2700  | 62   | 1600 | 7.3  | 220/50 | 1          | 40         | IP 54                  | 25                        | A                 |                    |
| ВРП-60-30-4D  | 10        | 1360   | 3500  | 58   | 1700 | 3.2  | 380/50 | 3          | 40         | IP 54                  | -                         | B                 |                    |
| ВРП-60-30-6D  | 11        | 900    | 2470  | 50   | 450  | 0.85 | 380/50 | 3          | 60         | IP 54                  | -                         | B                 |                    |
| ВРП-60-35-4Е  | 12        | 1360   | 4200  |  | 2200 | 10.0 | 220/50 | 1          |            | IP 54                  |                           |                   |                    |
| ВРП-60-35-4D  | 13        | 1360   | 4200  | 60   | 2200 | 4.0  | 380/50 | 3          | 40         | IP 54                  | -                         | B                 |                    |
| ВРП-60-35-6D  | 14        | 840    | 3500  | 35   | 780  | 1.5  | 380/50 | 3          | 45         | IP 54                  | -                         | B                 |                    |
| ВРП 70-40-4D  | 16        | 1340   | 5600  | 65   | 3500 | 5.9  | 380/50 | 3          | 40         | IP 54                  | -                         | A                 |                    |
| ВРП 70-40-6D  | 15        | 810    | 4500  | 56   | 1150 | 2.3  | 380/50 | 3          | 40         | IP 54                  | -                         | B                 |                    |
| ВРП 80-50-4D  | 18        | 1400   | 6500  | 68   | 4800 | 8.0  | 380/50 | 3          | 40         | IP 54                  | -                         | B                 |                    |
| ВРП 80-50-6D  | 17        | 870    | 6900  | 60   | 2800 | 4.85 | 380/50 | 3          | 40         | IP 54                  | -                         | B                 |                    |
| ВРП 100-50-6D | 19        | 930    | 8200  | 62   | 3500 | 6    | 380/50 | 3          | 40         | IP 54                  | -                         | B                 |                    |
| ВРП 100-50-4D | 20        | 1330   | 14400 | 83   | 3900 | 6.1  | 380/50 | 3          | 60         | IP 54                  | -                         | B                 |                    |

### СХЕМЫ ЭЛЕКТРИЧЕСКИХ ПОДКЛЮЧЕНИЙ

Однофазный электродвигатель ВРП...Е



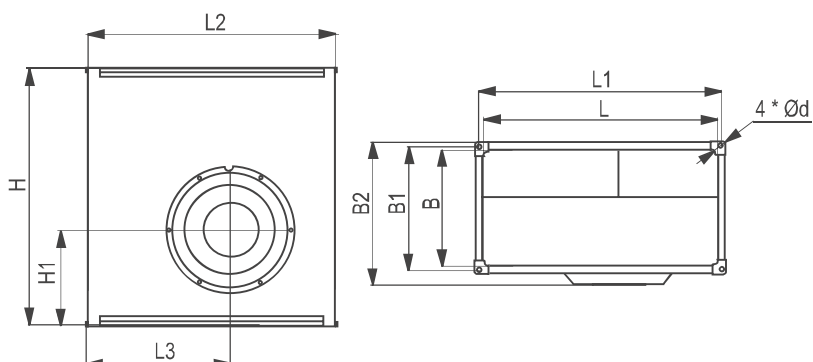
Трёхфазный электродвигатель ВРП...D



# ВРП

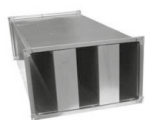
## ВЕНТИЛЯТОР КАНАЛЬНЫЙ ДЛЯ ПРЯМОУГОЛЬНЫХ ВОЗДУХОВОДОВ

### ГАБАРИТНЫЕ ХАРАКТЕРИСТИКИ



| Модель        | L    | L1   | L2   | L3  | B   | B1  | B2  | H    | H1  | d   | кг. |
|---------------|------|------|------|-----|-----|-----|-----|------|-----|-----|-----|
| ВРП-40-20-4Е  | 400  | 420  | 440  | 246 | 200 | 220 | 252 | 550  | 212 | 8,5 | 16  |
| ВРП-40-20-4D  | 400  | 420  | 440  | 246 | 200 | 220 | 252 | 550  | 212 | 8,5 | 16  |
| ВРП-50-25-4Е  | 500  | 520  | 540  | 310 | 250 | 270 | 309 | 615  | 238 | 8,5 | 19  |
| ВРП-50-25-4D  | 500  | 520  | 540  | 310 | 250 | 270 | 309 | 615  | 238 | 8,5 | 19  |
| ВРП-50-25-6D  | 500  | 520  | 540  | 310 | 250 | 270 | 309 | 615  | 238 | 8,5 | 19  |
| ВРП-50-30-4Е  | 500  | 520  | 540  | 303 | 300 | 320 | 362 | 630  | 238 | 8,5 | 21  |
| ВРП-50-30-4D  | 500  | 520  | 540  | 303 | 300 | 320 | 362 | 630  | 238 | 8,5 | 29  |
| ВРП-50-30-6D  | 500  | 520  | 540  | 303 | 300 | 320 | 362 | 630  | 238 | 8,5 | 25  |
| ВРП-60-30-4Е  | 600  | 620  | 640  | 367 | 300 | 320 | 340 | 664  | 246 | 8,5 | 28  |
| ВРП-60-30-4D  | 600  | 620  | 640  | 367 | 300 | 320 | 340 | 664  | 246 | 8,5 | 32  |
| ВРП-60-30-6D  | 600  | 620  | 640  | 367 | 300 | 320 | 340 | 664  | 246 | 8,5 | 32  |
| ВРП-60-35-4Е  | 600  | 620  | 640  | 325 | 350 | 370 | 422 | 715  | 265 | 8,5 | 38  |
| ВРП-60-35-4D  | 600  | 620  | 640  | 325 | 350 | 370 | 422 | 715  | 265 | 8,5 | 38  |
| ВРП-60-35-6D  | 600  | 620  | 640  | 325 | 350 | 370 | 422 | 715  | 265 | 8,5 | 34  |
| ВРП 70-40-4D  | 700  | 730  | 758  | 410 | 400 | 430 | 473 | 862  | 316 | 11  | 50  |
| ВРП 70-40-6D  | 700  | 730  | 758  | 410 | 400 | 430 | 473 | 862  | 316 | 11  | 50  |
| ВРП 80-50-4D  | 800  | 820  | 840  | 475 | 500 | 520 | 564 | 956  | 348 | 11  | 80  |
| ВРП 80-50-6D  | 800  | 820  | 840  | 475 | 500 | 520 | 564 | 956  | 348 | 11  | 80  |
| ВРП 100-50-6D | 1000 | 1031 | 1061 | 615 | 500 | 530 | 595 | 1122 | 415 | 11  | 85  |
| ВРП 100-50-4D | 1000 | 1031 | 1061 | 615 | 500 | 530 | 595 | 1122 | 415 | 11  | 102 |

### ПРИНАДЛЕЖНОСТИ И АКСЕССУАРЫ



ШУМОГЛУШИТЕЛЬ  
ГПП



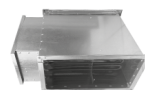
ФИЛЬТР  
ФЛП



КЛАПАН  
КВАЛ



ГИБКАЯ ВСТАВКА  
ГВП



НАГРЕВАТЕЛЬ  
ЭЛЕКТРИЧЕСКИЙ  
ЕО



НАГРЕВАТЕЛЬ  
ВОДЯНОЙ  
ВОП К