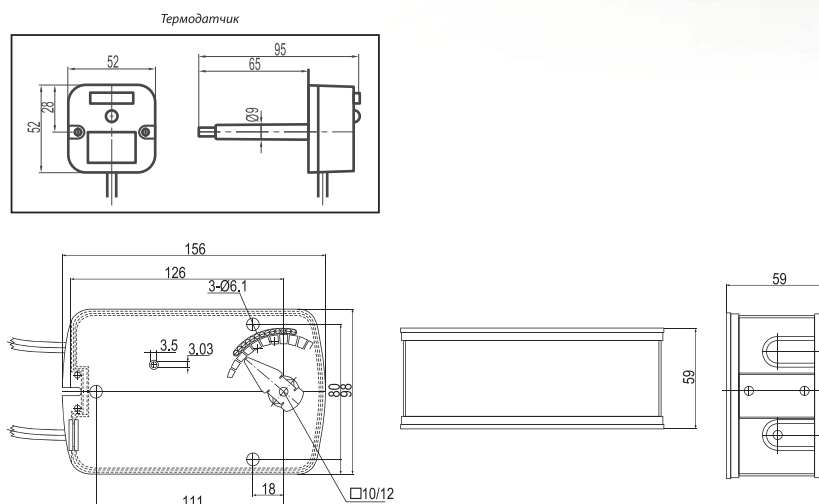


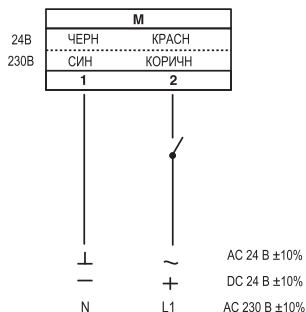
FSA 05S ...1m

ТАБЛИЦА ВЫБОРА МОДЕЛЕЙ

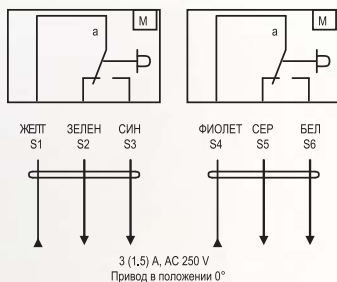
Крутящий момент	Управление	Электропитание	Время срабатывания	Вспомогательные переключатели	Темп. датчик	Вес,кг	Модель
5 Нм	2-х позиционное	AC/DC 24 В	50...70 с / возвратн. пружина < 20 с	2SPDT	-	1.8	FSA05S24
		± 10%		2SPDT	+	1.8	FSA05S24(T)
	2-х позиционное	AC 230 В		2SPDT	-	1.9	FSA05S230
		± 10%		2SPDT	+	1.9	FSA05S230(T)

РАЗМЕРЫ мм

ЭЛЕКТРИЧЕСКОЕ ПОДКЛЮЧЕНИЕ

Источник питания AC / DC 24В-AC 230В



Вспомогательный выключатель


ТЕХНИЧЕСКИЕ ХАРАКТЕРИСТИКИ

Модель	FSA05S24(T)	FSA05S230(T)
Крутящий момент	5 Нм	
Площадь заслонки	1.0 м²	
Размер вала	от 12 мм	
Напряжение	AC/DC 24 В ± 10%	AC 230 В ± 10%
Частота	50/60 Гц	
Управление	2-х позиционное	
Мощность		
- во время вращения	7.0 Вт	
- в состоянии покоя	2.5 Вт	
Расчетная	10.0 VA	
Подсоединенный кабель	1 м	
Вспомогательные переключатели номинальности	3 (1.5) A, AC 250 В	
Класс защиты	III	II
Угол поворота	90°(95°механич)	
Температура отключения	> 72 °C	
Срок службы	60 000 вращений	
Уровень звука	40 дБ(А)	
Защита	IP54	
Температура окружающей среды	-20° ... + 50°C	
Температура хранения	-30° ... + 60°C	
Влажность окружающей среды	5...95% RH без конденсации	
Сертификация	CE и ISO	