

Пятиступенчатые регуляторы скорости VRDT-L (Polar Bear)

[Технические характеристики](#) | [Схемы подключения](#)

версия для печати

Трехфазные пятиступенчатые регуляторы VRDT-L предназначены для управления скоростью вращения электродвигателей вентиляторов посредством изменения питающего напряжения.

Регуляторы снабжены двумя переключателями скорости, что позволяет задавать минимальную и максимальную скорость. Переключение скоростей электродвигателя с минимальной на максимальную и обратно осуществляется автоматически с помощью замыкания соответствующих контактов внешним устройством управления (таймером, термостатом и т. д.). Значения минимальной и максимальной скорости задаются вручную с помощью выбора требуемого положения ручек переключателей (0 – выкл., 1 – мин. скорость, 5 – макс. скорость, 2, 3, 4 – промежуточные положения). Выходное напряжение: 0-130-145-185-240-400 В.

Допускается управление несколькими двигателями, если общий потребляемый ток двигателей не превышает номинального тока регулятора.

В регуляторах скорости предусмотрен нерегулируемый выход 230 В, который может использоваться для подключения электроприводов воздушных заслонок или другого оборудования. Кроме того, у регуляторов есть нормально замкнутый и нормально разомкнутый контакты для внешнего управления.

Корпус регуляторов изготовлен из окрашенной стали. Индикаторные лампочки на передней панели показывают состояние регулятора. Входная цепь регуляторов защищена плавкими предохранителями.

Защита двигателя

Рекомендуется подключать к регуляторам электродвигатели с вынесенными термоконтактами тепловой защиты, которые подсоединяются к клеммам ТК регулятора.

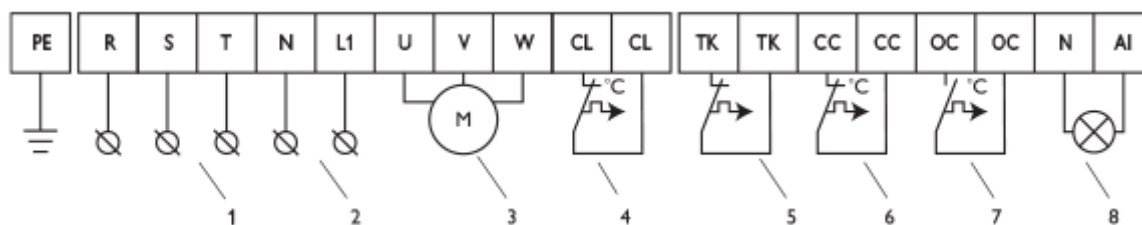
Если двигатель не имеет термоконтактов, необходимо установить устройство тепловой защиты электродвигателя.



Технические характеристики

Модель	Напряжение, В/Гц	Макс. ток, А	Степень защиты	Габаритные размеры, ВхШхГ, мм	Вес, кг
VRDT-L 2,5	400/50	2,5	IP 54	325x300x175	13,7
VRDT-L 4	400/50	4	IP 54	425x300x275	20,8
VRDT-L 8	400/50	8	IP 54	425x400x225	30,7
VRDT-L 11	400/50	11	IP 54	430x400x235	37,6

Схема подключения



- | | |
|---|--|
| 1. Напряжение питания 400 В | 5. Термоконтакты электродвигателя |
| 2. Нерегулируемый выход 230 В, 2 А | 6. Контакты НЗ для внешнего управления |
| 3. Электродвигатель | 7. Контакты НО для внешнего управления |
| 4. Внешний контакт переключения скоростей | 8. Выход для аварийного сигнала 230 В, 1 А |

версия для печати

Последнее обновление 04.06.16
 Производитель оставляет за собой право вносить изменения в продукцию без предварительного уведомления.
 Внешний вид и характеристики продукции могут отличаться от представленных на сайте.